

Freundeskreis für Kultur und Geschichte Wollersheim

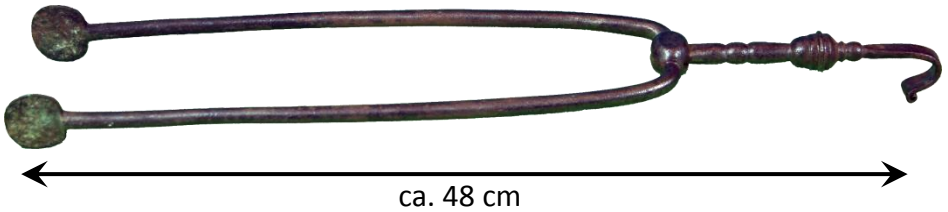


Herausgeber: Albert Grein und Helmut Reuter

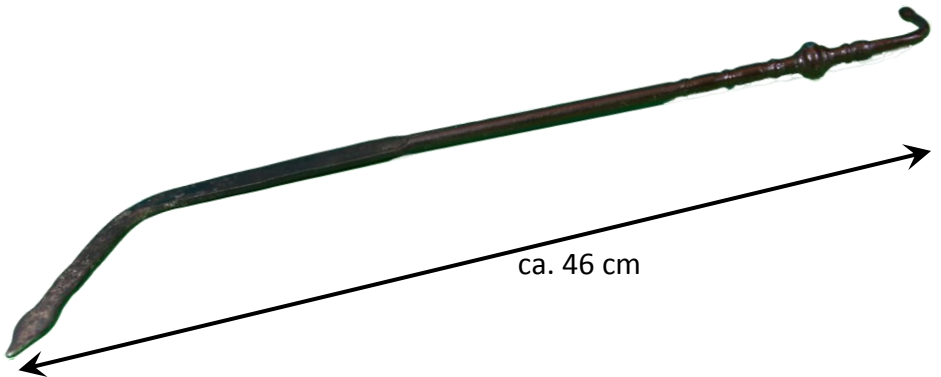
Ein Blick in die Geschichte Nr.1

Der Freundeskreis für Kultur und Geschichte hat sich u.a. die Aufgabe gestellt, neben der Organisation kultureller Veranstaltungen auch Bilder und Berichte aus dem Leben und der Arbeitswelt unserer Vorfahren zu veröffentlichen.

Ein Blick auf die Gegenstände und Abläufe, die das Alltagsleben unserer Vorfahren bis vor zwei Generationen prägten. Manchmal sind diese Dinge auch mit mundartlichen Begriffen oder Redewendungen verbunden.



Die **Klurte**, mundartl. „De Kluet“ = lange eiserne Zange zum Richten von Kohle, Brikett und Holz im Feuer. Eine alte Redensart als Bezeichnung für einen ungepflegten Menschen: „Dä soll me net möt de Kluet anpacke“.



Stocheisen, mundartl. „Stöscheliese“. Es diente zum Richten, Lüften und Schüren sowohl der früher häufig offenen Feuerstellen in den Häusern als auch des Feuers in Herden und Öfen.

ca. 95 cm



Blasrohr aus Gusseisen. Besonders in etwas vornehmeren Haushalten diente dieses Blasrohr zum Anfachen der Glut unter dem niedergebrannten Feuer. Das Dienstpersonal bzw. die etwas vornehmere Hausfrau hatten den Vorteil, bedingt auch durch die „Beinchen“ am Ende des Rohres, dass aufliegende Asche nicht ihr Haar und ihre Kleidung verschmutzte.



Die **Kesselsäge**, mundartl. „de Haal“

Im 18. Und 19. Jahrhundert gab es sicherlich auch in Wollersheim noch viele offene Feuerstellen, mit denen geheizt und auf denen gekocht wurde. Auch sie trugen die jahrhundertalte Bezeichnung „Herd“. Der aufsteigende Rauch wurde durch einen großflächigen Rauchfang in den Kamin geleitet. In diesem Rauchfang hing man Speck, Schinken und Würste, um diese haltbar zu machen. Die Kesselsäge, also die Haal, wurde im Rauchfang befestigt. An ihr hing der Kessel über dem Feuer. Er konnte mit Hilfe der Säge höher bzw. tiefer gehängt werden. In diesem Zusammenhang entstand auch die heute noch gebräuchliche Redewendung „einen Zahn zulegen“.

